

RETENES CÓRDOBA ®

Manual de la Calidad

RETENES CORDOBA

Cochabamba 4947 - B° Yofre Sur

5012 - Córdoba – Argentina

Teléfono: 54-0351-451-9978 / 452-7740

E-mail: info@retenescordoba.com

Web: www.retenescordoba.com

INDICE DEL MANUAL DE LA CALIDAD

PORTADA.....	1
INDICE.....	2
MODIFICACIONES AL MANUAL DE LA CALIDAD.....	3
ANTECEDENTES.....	4
ALCANCE DEL SISTEMA DE GESTION DE LA CALIDAD.....	4
EXCLUSIONES.....	4
REQUISITOS LEGALES Y REGLAMENTARIOS.....	4
TERMINOS Y DEFINICIONES.....	4
DIAGRAMA DE INTERACCION DE LOS PROCESOS.....	5
POLITICA DE LA CALIDAD.....	6
ORGANIGRAMA.....	6
REFERENCIAS DE LA DOCUMENTACION.....	7

Aprobó: Carlos M. Ambrosioni

25/07/2011

ANTECEDENTES

RETENES CORDOBA es una empresa que desde el año 1987 provee juntas de diversas formas y tamaños, cuerdas y planchas de caucho a empresas fabricantes y reparadores de transformadores rurales, distribución, media potencia y potencia, como así también componentes para el moldeado y extrusado en la elaboración de nuestros productos; en el país, Mercosur y restos de los países de América del Sur.

Poseemos un importante desarrollo tecnológico, producto de años de experiencia y constante actualización, basándonos en normas nacionales e internacionales, siendo nuestra materia prima evaluada por el Instituto Nacional de Tecnología Industrial (INTI).

ALCANCE DEL SISTEMA DE GESTION DE LA CALIDAD

ALCANCE: Este manual está basado en la NORMA ISO 9001:2008 y es aplicable a las actividades desarrolladas en Cochabamba 4947 – B° Yofre Sur – Córdoba – Arg.

Producción y Venta de juntas, cuerdas y planchas de caucho para el uso en transformadores.

EXCLUSIONES

El punto 7.5.2 se considera no aplicable ya que no hay procesos que requieran validación.

El punto 7.3 queda excluido por no haber actividades de diseño y/o desarrollo.

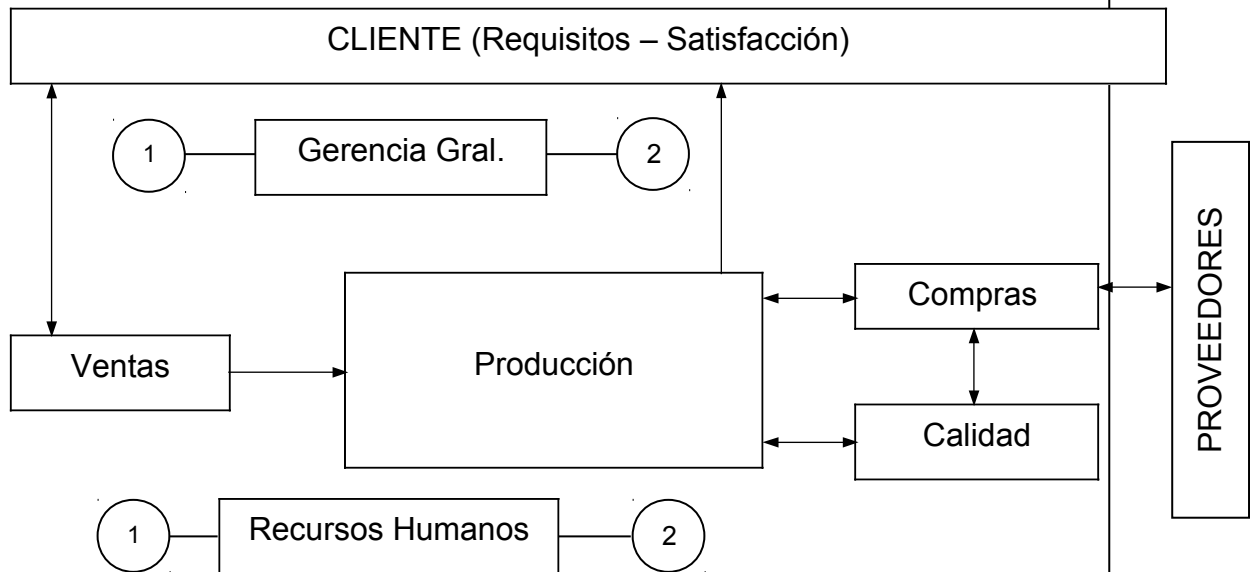
REQUISITOS LEGALES Y REGLAMENTARIOS

Requisitos legales y reglamentarios aplicables al producto:

- Directrices para reglamentar el embalaje de madera utilizado en el comercio internacional. NIMF15FAO: Norma internacional para medidas fitosanitarias.

TÉRMINOS Y DEFINICIONES

Para el propósito de la Norma ISO 9001:2008, son aplicables los términos y definiciones dados en la Norma ISO 9000 vigente.

DIAGRAMA DE INTERACCIÓN DE LOS PROCESOS

1 Desde todos los procesos.

2 A todos los procesos.

La Gerencia General tiene el compromiso del desarrollo e implementación del sistema de gestión de la calidad, así como la mejora continua de su eficacia.

La interacción de los procesos es la siguiente: Ante una solicitud de presupuesto u orden de compra por parte del "Cliente", "Ventas" recibe la misma y cotiza al cliente presentando la oferta al mismo (de ser necesario conjuntamente con "Producción" analizan la factibilidad de elaborar dicho producto). Si el cliente acepta dicha oferta, "Ventas" informa a "Producción" y este último informa a "Compras", quien verifica la disposición de materia prima e insumos para tal orden de compra, solicitando la materia prima a su proveedor en caso necesario. "Ventas" entrega la documentación (planos, normas, etc.) a "Producción", quien de ser necesario, se encarga de otorgarlos a "Calidad" para que emita los distintos documentos de producción y los distribuya a los sectores correspondientes.

De esta manera "Producción" emite la Nota de Pedido correspondiente y comienza la realización del producto. Las inspecciones durante el proceso de fabricación las realiza "Producción" con el apoyo de "Calidad".

Una vez terminado el producto, este es entregado al "Cliente", de acuerdo a los acuerdos iniciales realizados entre "Ventas" y el "Cliente".

Recursos Humanos gestiona la competencia, toma de conciencia, formación del personal de la empresa.

Nuestros procesos de producción son:

- Extrusado
- Moldeado
- Rebabado
- Ensayo

POLÍTICA DE LA CALIDAD

Retenes Córdoba es una empresa dedicada a la Producción y Venta de juntas, cuerdas y planchas de caucho para el uso en transformadores, siendo su principal objetivo aumentar la satisfacción de los clientes.

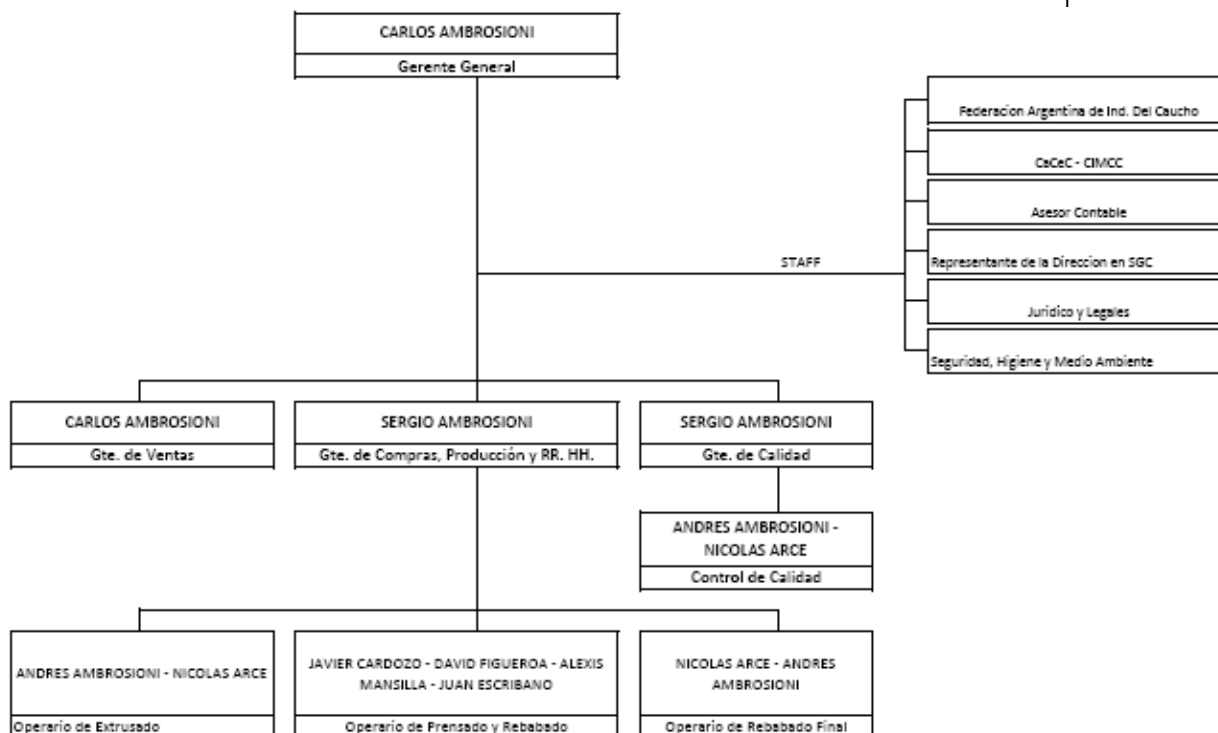
Esta política proporciona el marco para establecer y revisar este objetivo en lo que respecta a la *calidad del producto* y *generar estrechos vínculos con sus proveedores de materia prima*.

La Dirección se compromete a cumplir con los requisitos y de mejorar continuamente la eficacia del Sistema de Gestión de la Calidad.

Esta política se aplica a la Planta ubicada en Cochabamba 4947 - B° Yofre Sur, Ciudad de Córdoba, República Argentina.

**Carlos Ambrosioni
Gerente General
06/09/2010**

ORGANIGRAMA



REFERENCIAS DE LA DOCUMENTACION**REQUISITOS DE LA DOCUMENTACIÓN**

Procedimiento "Control de los Documentos y de los Registros". (P-01)

GESTION DE LOS RECURSOS

Procedimiento "Gestión de los Recursos". (P-09)

REALIZACION DEL PRODUCTO

Procedimiento "Producción" (P-06)

Procedimiento "Ventas". (P-05)

Procedimiento "Compras". (P-07)

Procedimiento "Control de los Dispositivos de Medición y Seguimiento". (P-08)

Instructivo "Especificaciones de Ingeniería" (I-01)

Instructivo "Extrusado" (I-02)

Instructivo "Moldeado y Rebabado" (I-03)

Instructivo "Ensayo" (I-04)

Instructivo "Uso de Calibres pie a Coliza" (I-05)

Instructivo "Uso de Reglas, Flexómetros y Cintas Métricas" (I-06)

Instructivo de "Uso de Durómetro" (I-34)

MEDICION, ANALISIS Y MEJORA

Procedimiento "Auditoría interna". (P-04)

Procedimiento "Control del producto no conforme". (P-02)

Procedimiento "Acciones correctivas y preventivas". (P-03)